



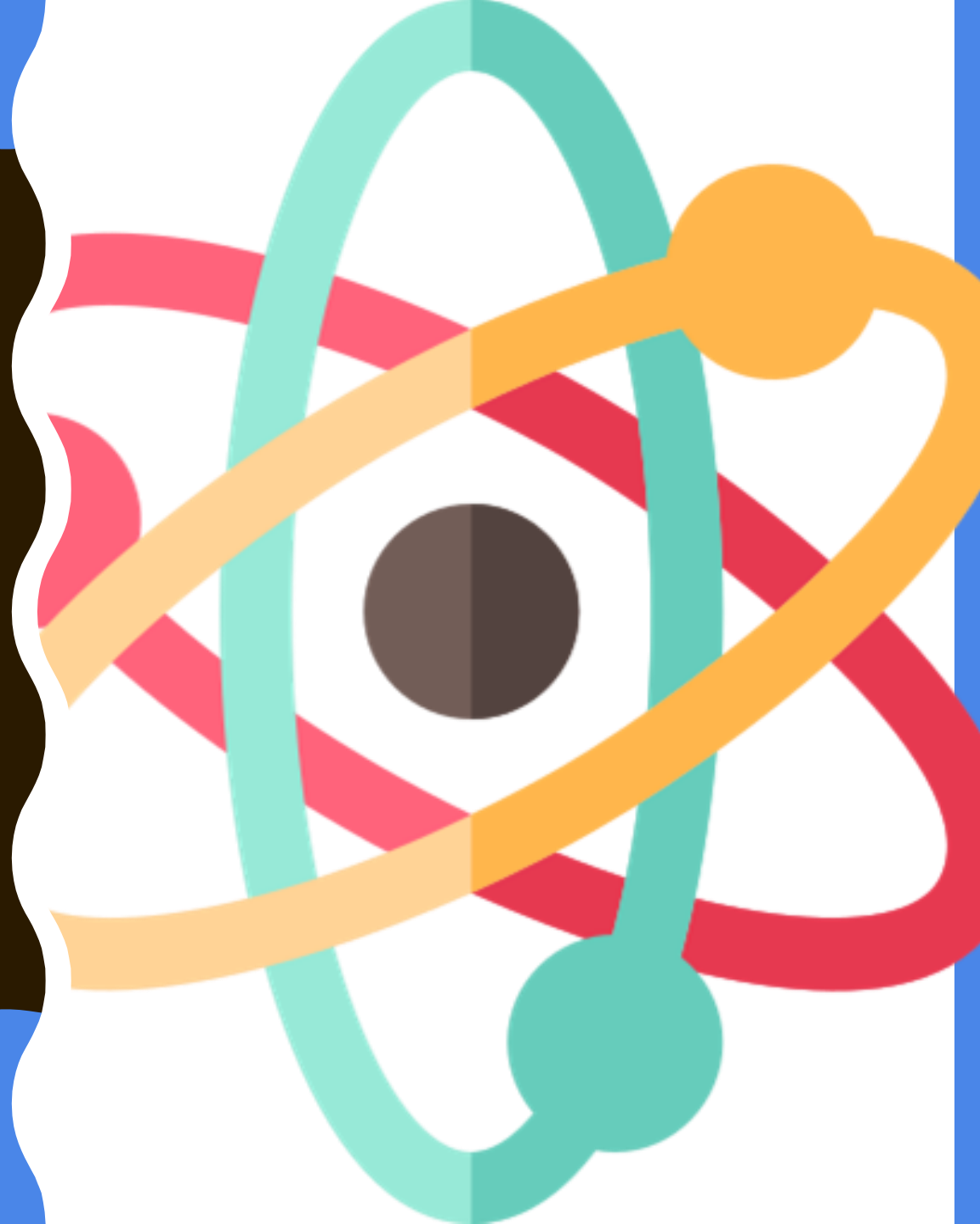
CIENCIAS NATURALES

4° BÁSICO

COLEGIO YANGTSÉ

PROFESORA: MARILEN CASTILLO Y KARLA ORELLANA

ED. DIFERENCIAL: TAMARA FIGUEROA





OBJETIVO:

Dan ejemplos sobre el efecto de las fuerzas sobre la rapidez de un cuerpo.





ACTIVEMOS NUESTRO CONOCIMIENTO

Observa la imagen que se presenta a continuación. Lee las preguntas y reflexiona.

No es necesario que las escribas.

Responde:

1. ¿Que acción observas en la imagen?
2. ¿Qué efectos tendrá sobre el balón la acción realizada?
 1. ¿Que tipo de fuerza crees que se aplica en esta acción?



Efectos de la fuerza en la forma de los cuerpos



Efecto momentáneo

Todos los objetos que nos rodean experimentan cambios al aplicar una fuerza sobre ellos, aunque a veces no se observen. Estos cambios pueden afectar su forma o su movimiento.

Los cambios en la forma o deformación de un cuerpo pueden ser permanentes, si la modificación se mantiene cuando se deja de ejercer la fuerza; o momentáneos, si el cuerpo recupera la forma de su estado inicial cuando la fuerza deja de actuar



Efecto permanente.



Copia en tu cuaderno los siguientes recuadros y luego dibuja un objeto que experimente una deformación permanente y otro una deformación momentánea al aplicarles una fuerza.

Para realizar esta actividad, ten en consideración la diapositiva anterior.-

Deformación permanente

Deformación momentánea.



ACTIVIDAD

- Copia en tu cuaderno el objetivo de la actividad, la fecha en la que la realizaste.
- Busca un lugar para trabajar donde puedas estar tranquilo para desarrollar la actividad.
- Actividad: Realiza la experimentación que aparece en la página 169 (los pasos 1, 2 y 3), luego en el libro, en el paso 4 dibuja la dimensión, la magnitud y el sentido de la fuerza ejercida en la caja.
- A continuación responde en tu cuaderno las preguntas a, b c y d.

¡NO OLVIDES ENVIAR FOTOS Y COMENTARIOS DE TU TRABAJO!

- Enviar la tarea al correo:
korellana@corp-lareina.cl
- Recuerda escribir tu nombre y apellido en el correo.
- Plazo hasta el martes 17 de junio.

